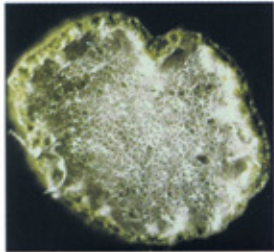


畳のお手入れ方法

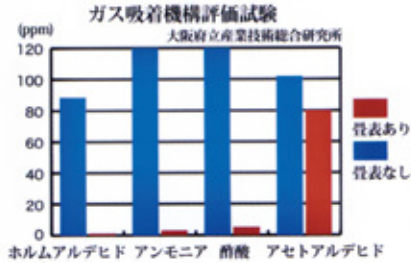
キレイに拭きあげてお届けしていますので、そのままご使用になれます

イグサの特徴

空気浄化・保湿・断熱性・湿度調整・弾力・吸音性



イグサの断面写真



室内の有害物質を吸着します

イグサの弱点

水分に弱く、カビが生えやすい

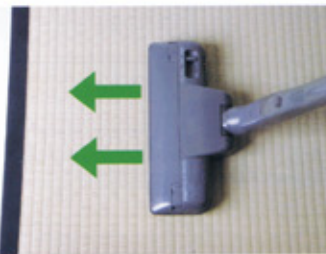


お盆をお使いください



直接置くと、しみになります

1. 普段のお手入れ***電気掃除機等で十分です



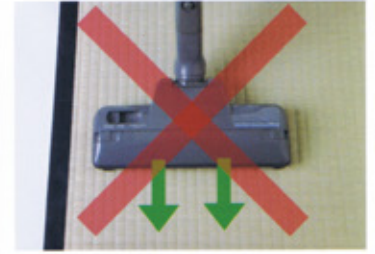
畳の目に沿って



乾拭きしてください



水拭きは控えましょう



畳が傷みます

2. 飲み物をこぼした時***早めの対処がしみを防ぎます

すぐに拭き取った場合 (しみになりにくい)



水 ビール コーヒー



乾いたタオルで拭き取った後



中性洗剤で拭き取った後

拭き取らなかった場合 (しみが残りやすい)



水 ビール コーヒー



12時間後の状態



中性洗剤で拭き取った後

3. カビの取り方***雨天が続いたら、エアコンまたは除湿器でカビ対策を



カビ発生!

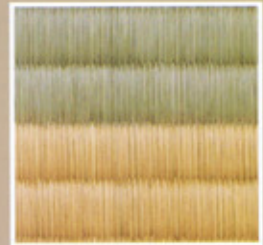


水:エタノール
1:4

エタノールを吹き付ける



乾燥後、掃除機をかける



エタノールで拭き取る